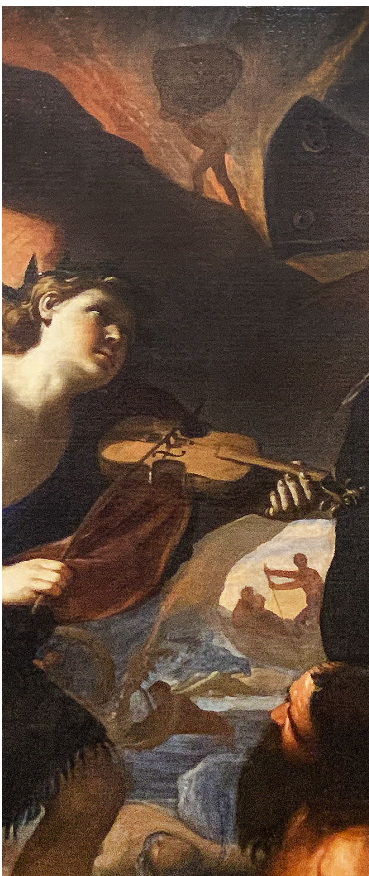




Mattia Preti (1613-1699). Orfeo nell'ade, 1635-40. Links der Sänger Orpheus mit seiner geliebten Eurydike.

https://www.artfritz.ch/webfotos/PDF/orpheus_eurydike.pdf

Rechts Pluto und Proserpina https://www.artfritz.ch/webfotos/PDF/pluto_proserpina.pdf



Links oben Sisiphus. Rechts in der Barke sitzend Dante und Virgil. Der Fährmann Charon rudert die Toten für einen Obolus über den Totenfluss. Darunter Prometheus, der vom Adler zerfressen wird. Links das Rad des Ixion, daneben der dürstende Tantalos bei seinen «Tantalosqualen».