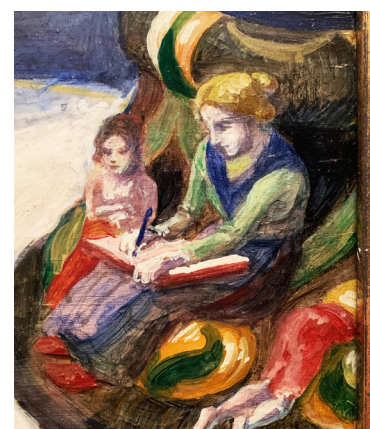


Albert Welti (1862-1912). *Die Eltern des Künstlers*, 1899. Schweizerische Eidgenossenschaft. Kunsthaus Zürich.



Kindererziehung anno 1899: Der «tatkräftige» Vater; die umsorgende Mutter, die auch für die Bildung zuständig ist. Unten: Vater und Mutter tragen symbolisch die Familie. / Das Schriftstück auf Vaters Tisch.

